

# SG2.0/2.5/3.0RS-S

600 Vdc Sistemi için Tekli-MPPT Dizi İnvörtör



## YÜKSEK VERİM

- Yüksek güçlü PV modülleri ve iki yüzeyli modüller ile uyumlu
- Daha düşük başlangıç & daha geniş MPPT gerilimi aralığı
- Tümlüşik akıllı PID kurtarma işlevi

## KULLANICIYLA DOST KURULUM

- Tak ve kullan kurulum
- iSolarCloud izleme platformuna tek tıklama ile erişim
- Optimize edilmiş ısı yayılım özellikli hafif ve kompakt (A4 Boyutu) tasarım

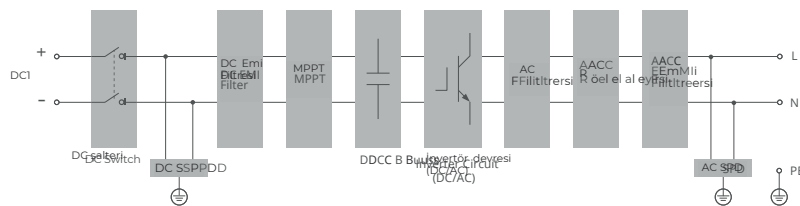
## GÜVENLİ VE GÜVENİLİR

- Elektrik arki arızasına karşı entegre devre kesici
- şalter Tümlüşik Tip II DC&AC SPD
- Korozyona karşı koruma derecesi C5

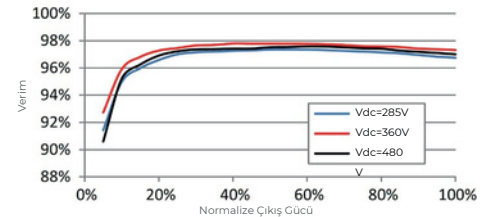
## AKILLI YÖNETİM

- Gerçek zamanlı veriler (10 saniyede bir tazeleme)
- Hem çevrimiçi hem de entegre ekran üzerinden 7/24 canlı izleme
- Çevrimiçi IV eğrisi tarama ve tanılama

## DEVRE ŞEMASI



## VERİM EĞRİSİ



Tip Tanımı	SG2 .0RS -S	SG2 .5RS -S	SG3.0RS-S
<b>Giriş (DC)</b>			
Önerilen maks. PV giriş gücü	3 kWp	3.75 kWp	4.5 kWp
Maks. PV giriş gerilimi		600 V	
Min. PV giriş gerilimi / Başlangıç giriş gerilimi		40 V / 50 V	
Nominal PV giriş gerilimi		360 V	
MPP gerilim aralığı		40 – 560 V	
Bağımsız MPP girişlerinin sayısı		1	
MPPT başına varsayılan PV dizisi sayısı		1	
Maks. PV giriş akımı		16A	
Maks. DC kısa-devre akımı		20A	
<b>Çıkış (AC)</b>			
Nominal AC çıkış gücü			
Maks. AC Çıkış gücü	2000 W	2500 W	3000 W
Nominal AC çıkış akımı (230 V'da)	2000 VA	2500 VA	3000 VA
Maks. AC çıkış akımı	8.7 A	10.9 A	13.1 A
Nominal AC gerilimi	9.1 A	11.4 A	13.7 A
AC gerilim aralığı		220 / 230 / 240 V	
Nominal şebeke frekansı / Şebeke frekansı aralığı		154 – 276 V	
Harmonik (THD)		50 Hz / 45 – 55 Hz, 60 Hz / 55 – 65 Hz	
Nominal güçte güç faktörü / Ayarlanabilir güç faktörü		<%3 (nominal güçte)	
Besleme fazları / Bağlantı fazları		>0.99 / 0.8 öncü – 0.8 gecikmeli	
Verim		1/1	
Maks. verim			
Avrupa verimi			
<b>Koruma</b>			
Şebeke izlemesi	%96.9	.0	%97.3
DC ters kutup koruması		%97.2	
AC kısa-devre koruması		Var	
Kaçak akım koruması		Var	
Aşırı Gerilim Koruması		Var	
DC şalteri		Var	
PV dizisi akım izlemesi		DC tip II / AC tip II	
Elektrik arkı arızası devre kesici şalteri (AFCI)		Var	
PID kurtarma işlevi		Var	
<b>Genel Veriler</b>		İsteğe bağlı	
Boyutlar (G*Y*D)		Var	
<b>Ağırlık</b>			
Montaj yöntemi		320 * 225* 120 mm	
Topoloji		6 kg	
Koruma derecesi		Duvara montaj braketi	
Çalışma ortamı sıcaklık aralığı		Trafosuz	
İzin verilebilir bağıl nem aralığı (yoğuşmasız)		IP65	
Soğutma yöntemi		-25 ile 60 °C	
Maks. çalışma rakımı		%0 – 100	
Ekran		Doğal soğutma	
İletişim		4000 m	
DC bağlantı tipi		LED dijital ekran & LED gösterge	
AC bağlantı tipi		Ethernet / WLAN / RS485 / DI (Dalga kontrolü & DRM)	
		MC4 (Maks. 6 mm <sup>2</sup> )	
		Tak ve kullan konnektör (Maks. 6 mm <sup>2</sup> )	
Şebeke uyumluluğu		IEC/EN62109-1/2, IEC/EN62116, IEC/EN61727, IEC/EN61000-6-2/3, EN50549-1, AS4777.2, UNE 217002:2020, NTS V2 TipA, CEI 0-21:2019, VDE0126-1-1/A1 (VFR-2019), UTE C15-712, C10/11, G98/G99 Aktif & reaktif güç kontrolü ve ani güç artış oranı kontrolü	
Şebeke Desteği			